

MÖBLIERUNGSVORSCHLAG

ST 1



GEMEINNÜTZIGE
BAUGENOSSENSCHAFT
ÖSTERREICHISCHER
SIEDLER UND MIETER

WOHNHAUS
MALTESERSIEDLUNG
A-2024 MAILBERG

06

TOP 7

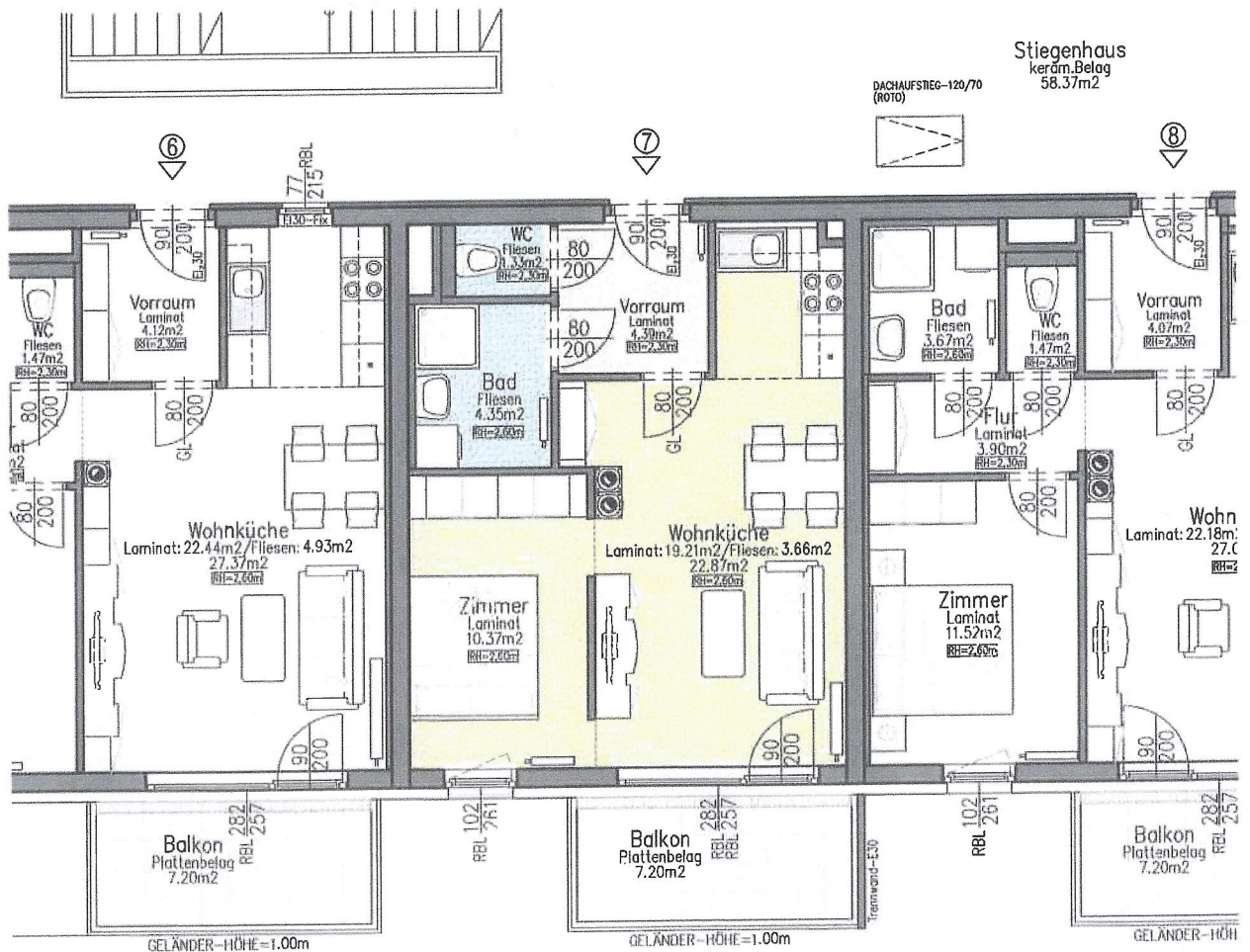
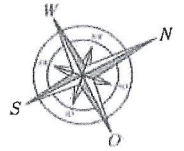
REG. GEN.M.B.H., A-2521 TRUMAU, GEBÖSSTRASSE 1, TEL.: 02253/58085

LEGENDE:

- AUFENTHALTSFLÄCHEN
- ERSCHLIESSUNGSFLÄCHEN
- SANITÄRFLÄCHEN
- ABSTELLFLÄCHEN

WOHNUNGSDATEN:

- WOHNNUTZFLÄCHE: 43.31 m²
- BALKON: 7.20 m²
- EINLAGERUNGSRAUM: 2.56 m²



OBERGESCHOSS	
STIEGE 01/ TOP 06	
WNFL	52.45m ²
BALK.	7.20m ²

OBERGESCHOSS	
STIEGE 01/ TOP 07	
WNFL	43.31m ²
BALK.	7.20m ²

OBERGESCHOSS	
STIEGE 01/ TOP 08	
WNFL	51.68m ²
BALK.	7.20m ²

Das vorliegende Projekt ist ein unverbindliches Angebot der Architekten. Die Zeichnungen sind als Entwurf zu verstehen und sind nicht zur Ausführung geeignet. Die Ausführung ist Sache des Bauherrn. Die Zeichnungen sind nicht zur Ausführung geeignet. Die Ausführung ist Sache des Bauherrn.

BAUHERR	PLANVERFASSER	HAUSTECHNIKER	BAUFIRMA
MASCHEK & HANIKA GES.M.B.H. DR.KARL RENNER PLATZ 1/2/A A-2521 TRUMAU		MASSSTAB=1:100 	01.07.2015 ING.HANIKA