

MÖBLIERUNGSVORSCHLAG



GEMEINNÜTZIGE
BAUGENOSSENSCHAFT
ÖSTERREICHISCHER
SIEDLER UND MIETER

REG. GEN.M.B.H., A-2521 TRUMAU, GEBÖSSTRASSE 1, TEL.: 02253/58085

WOHNHAUS
MALTESERSIEDLUNG
A-2024 MAILBERG

OG

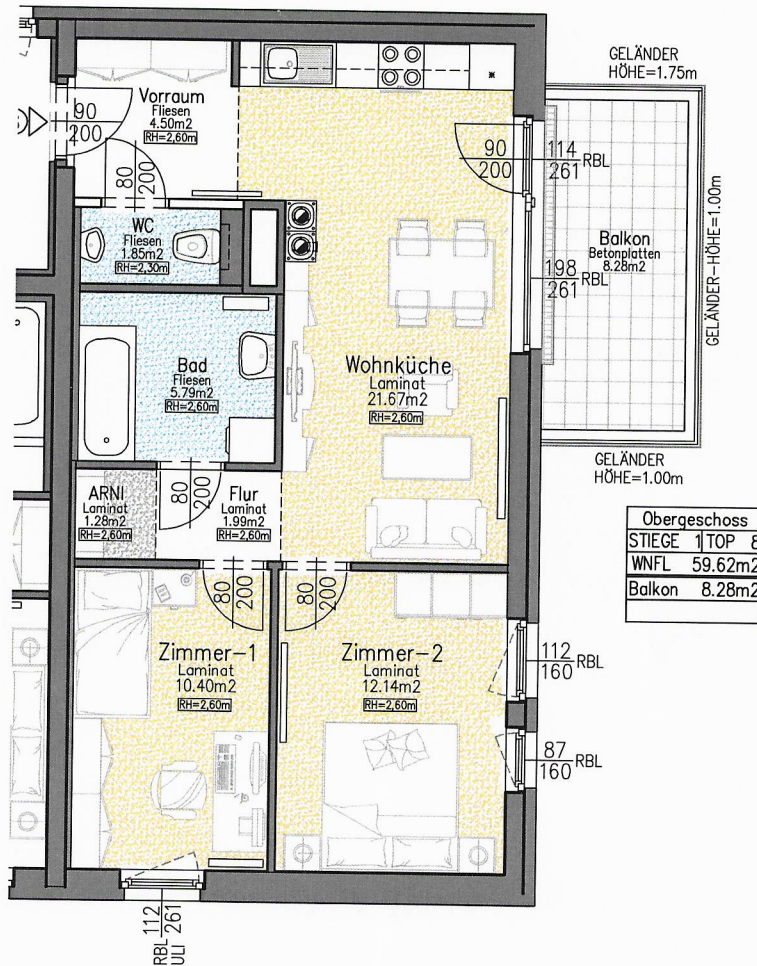
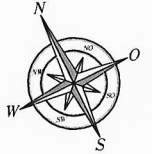
TOP 8

LEGENDE:

	AUFENTHALTSFLÄCHEN
	ERSCHLIESSUNGSFLÄCHEN
	SANITÄRFLÄCHEN
	ABSTELLFLÄCHEN
	MIETERGARTEN

WOHNUNGSDATEN:

WOHNNUTZFLÄCHE:	59.62 M ²
BALKON:	8.28 M ²
EINLAGERUNGSRAUM:	2.91 M ²



DIE DARGESTELLTEN EINRICHTUNGS-GEGENSTÄNDE GEHÖREN NICHT ZUR WOHNUNGS-AUSSTATTUNG, SIE DIENEN LEDIGLICH ALS EINRICHTUNGS-VORSCHLAG. SÄMTLICHE BESCHRIFTUNGEN, KOTEN UND FENSTERMASSE SIND ROHBAU-GRÖSSEN MIT MASZTOLERANZEN GEM. ÖNORM, TÜRMASSE SIND DURCHGANGSLICHTEN. GESTALTERISCHE UND TECHNISCHE ÄNDERUNGEN VORBEHALTEN! ALLE SONDERWÜNSCHE, ABWEICHUNGEN VON DER STANDARD-AUSFÜHRUNG, BEDÜRFTEN DER FREIGABE DURCH DEN BAUHERRN.

BAUHERR

[Signature]

PLANVERFASSER

[Signature]

HAUSTECHNIKER

[Signature]

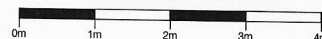
BAUFIRMA

[Signature]



MASCHKE & HANIK GES.M.B.H.
KIRSCHBLÜTENGASSE 9
A-2521 TRUMAU

MASZSTAB = 1 : 100



STAND: 16.10.2017

GEZ. DI MÖRK