

MÖBLIERUNGSVORSCHLAG

STG BW

2.OG

SÜDOST

TOP 9

gebös 

Der Schlüssel fürs Wohnen

GEMEINNÜTZIGE
BAUGENOSSENSCHAFT
ÖSTERREICHISCHER
SIEDLER UND MIETER

reg.Gen.m.b.H., A-2521 TRUMAU, GEBÖSSTRASSE 1, TEL.: 02253/58085

PFLEGEKOMPETENZZENTRUM
BEGLEITETES WOHNEN
MERBOTOGASSE 61
A-2700 WIENER NEUSTADT

WOHNUNGSDATEN:




WOHNNUTZFLÄCHE: 61.84 m²

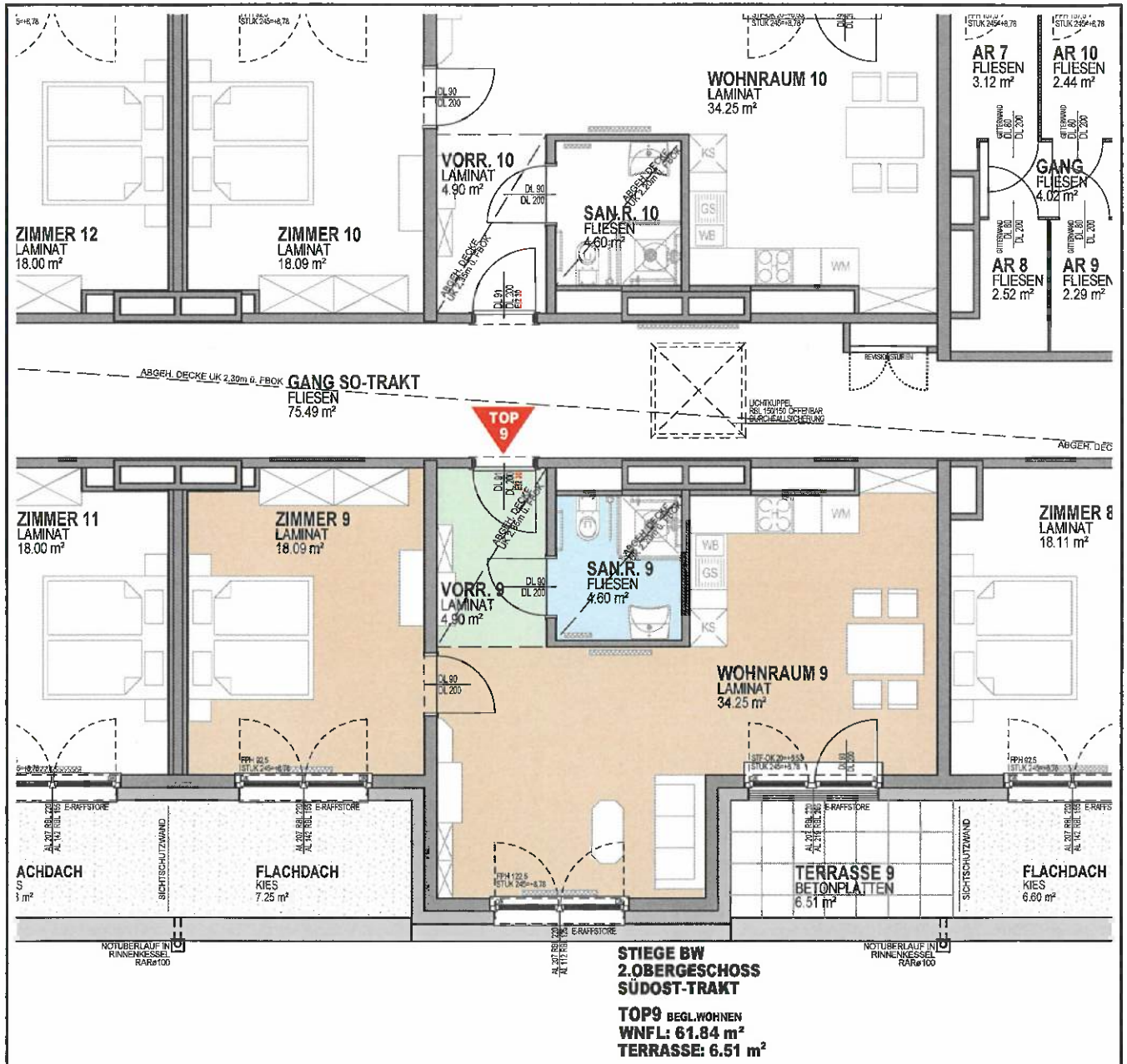
TERRASSE: 6.51 m²

ABSTELLRAUM: 2.29 m²



LEGENDE:

-  AUFENTHALTSFLÄCHEN
-  ERSCHLIESSUNGSFLÄCHEN
-  SANITÄRFLÄCHEN



DIE DARGESTELLTEN EINRICHTUNGS-GEGENSTÄNDE GEHÖREN NICHT ZUR WOHNUNGS-AUSSTATTUNG. SIE DIENEN LEDIGLICH ALS EINRICHTUNGS-VORSCHLAG. SÄMTLICHE BESCHRIFTUNGEN, KÖTEN UND FENSTERMASSE SIND ROHBAUGRÖSSEN MIT MASZTOLERANZEN. GEM. ÖNORM TÜR- u. FENSTERMASSE SIND DURCHGANGSLICHTEN. GESTALTERISCHE UND TECHNISCHE ÄNDERUNGEN VORBEHALTEN! ALLE SONDERWÜNSCHE, ABWEICHUNGEN VON DER STANDARD-AUSFÜHRUNG, BEDÜRFTEN DER FREIGABE DURCH DEN BAUHERRN.

BAUHERR

PLANVERFASSER



HAUSTECHNIKER

BAUFIRMA

MASSSTAB=1:100



STAND: 12.05.2023

GEZ.: BF