

# MÖBLIERUNGSVORSCHLAG

STG.2



GEMEINNÜTZIGE  
BAUGENOSSENSCHAFT  
ÖSTERREICHISCHER  
SIEDLER UND MIETER

REG. GEN.M.B.H., A-2521 TRUMAU, GEBÖSSTRASSE 1, TEL.: 02253/58085

WOHNHAUS  
STADLGASSE 4  
A-2700 WR.NEUSTADT

1.06

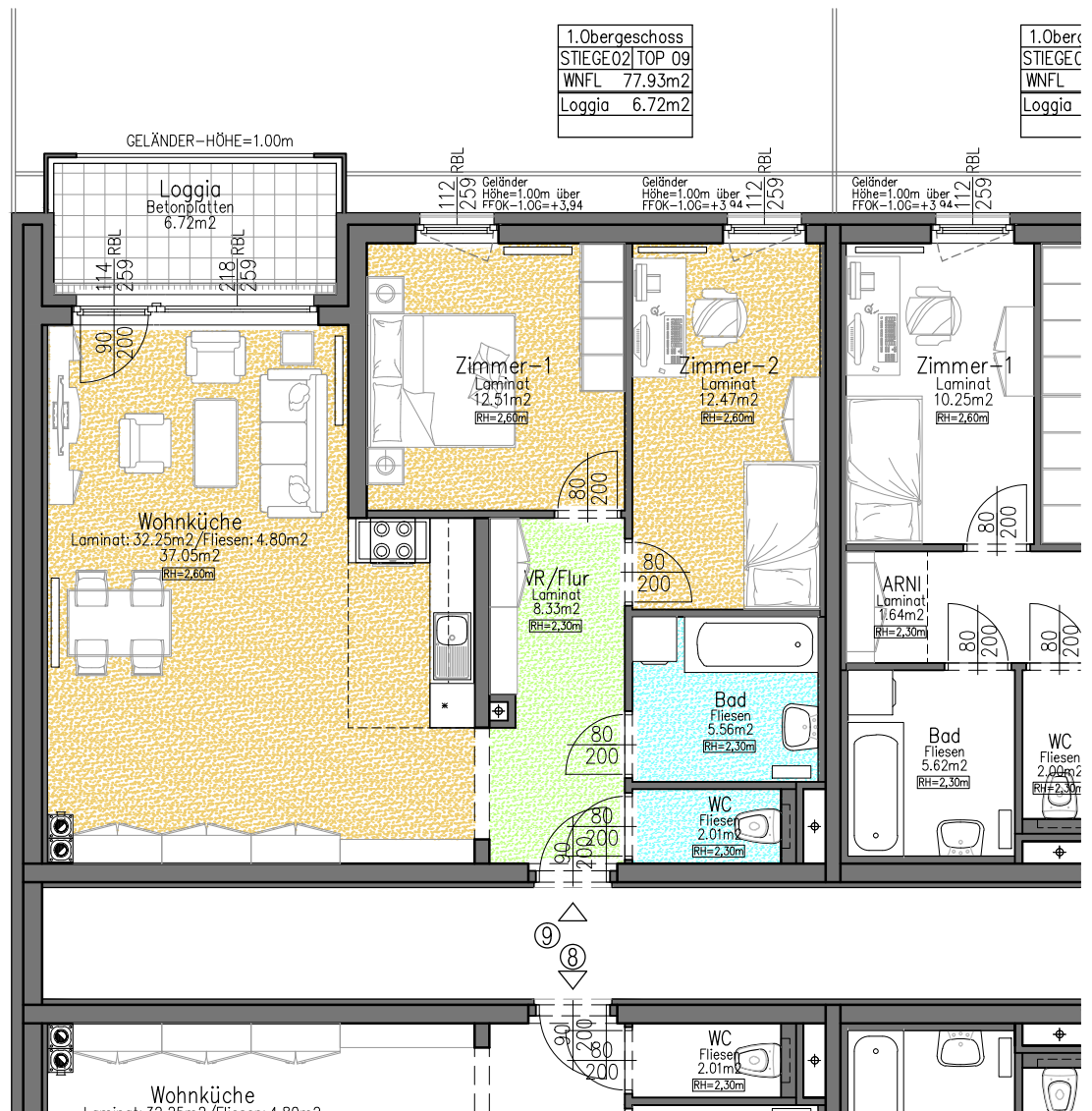
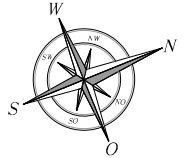
TOP 9

## LEGENDE:

	AUFENTHALTSFLÄCHEN
	ERSCHLIESSUNGSFLÄCHEN
	SANITÄRFLÄCHEN
	ABSTELLFLÄCHEN

## WOHNUNGSDATEN:

WOHNNUTZFLÄCHE:	77.93 M <sup>2</sup>
LOGGIA:	6.72 M <sup>2</sup>
EINLAGERUNGSRAUM:	1.77 M <sup>2</sup>



DIE DARGESTELLTEN EINRICHTUNGSGEGENSTÄNDE GEHÖREN NICHT ZUR WOHNUNGS-AUSSTATTUNG, SIE DIENEN LEDIGLICH ALS EINRICHTUNGSVORSCHLAG. SÄMTLICHE BESCHRIFTUNGEN, KOTEN UND FENSTERMASSE SIND ROHBAUGRÖSZEN MIT MASZTOLERANZEN GEM. ÖNORM, TÜRMASSE SIND DURCHGANGSLICHTEN. GESTALTERISCHE UND TECHNISCHE ÄNDERUNGEN VORBEHALTEN! ALLE SONDERWÜNSCHE, ABWEICHUNGEN VON DER STANDARD-AUSFÜHRUNG, BEDÜRFEN DER FREIGABE DURCH DEN BAUHERRN.

BAUHERR

PLANVERFASSER

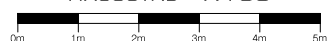
HAUSTECHNIKER

BAUFIRMA



MASCHKE & HANIK GES.M.B.H.  
DR.KARL RENNER PLATZ 1/2/A  
A-2521 TRUMAU

MASZSTAB=1:100



STAND: 04.10.2016

GEZ. ING.WEDL