

MÖBLIERUNGSVORSCHLAG



GEMEINNÜTZIGE
BAUGENOSSENSCHAFT
ÖSTERREICHISCHER
SIEDLER UND MIETER

REG. GEN.M.B.H., A-2521 TRUMAU, GEBÖSSTRASSE 1, TEL.: 02253/58085

WOHNHAUS
MALTESERSIEDLUNG
A-2024 MAILBERG

OG

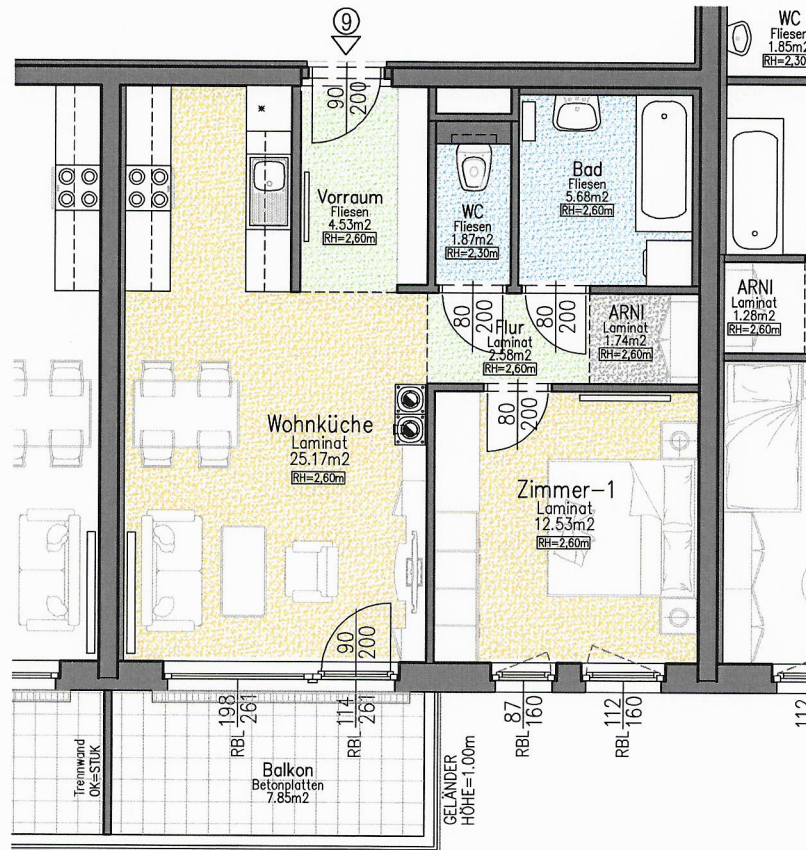
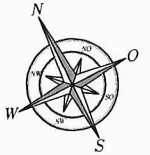
TOP 9

LEGENDE:

-  AUFENTHALTSFLÄCHEN
-  ERSCHLIESSUNGSFLÄCHEN
-  SANITÄRFLÄCHEN
-  ABSTELLFLÄCHEN
-  MIETERGARTEN




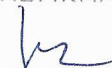

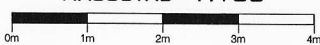
WOHNUNGSDATEN:

WOHNNUTZFLÄCHE: 54.10 M²
BALKON: 7.85 M²
EINLAGERUNGSRAUM: 2.91 M²



Obergeschoss	
STIEGE	1 TOP 9
WNFL	54.10m ²
Balkon	7.85m ²

DIE DARGESTELLTEN EINRICHTUNGSBEGEGENSTÄNDE GEHÖREN NICHT ZUR WOHNUNGS-AUSSTATTUNG, SIE DIENEN LEDIGLICH ALS EINRICHTUNGSVORSCHLAG. SÄMTLICHE BESCHRIFTUNGEN, KOTEN UND FENSTERMASSE SIND ROHBAUGRÖSZEN MIT MASZTOLERANZEN GEM. ÖNDRM, TÜRMASSE SIND DURCHGANGSLICHTEN. GESTALTERISCHE UND TECHNISCHE ÄNDERUNGEN VORBEHALTEN! ALLE SONDERWÜNSCHE, ABWEICHUNGEN VON DER STANDARD-AUSFÜHRUNG, BEDÜRFTEN DER FREIGABE DURCH DEN BAUHERRN.

<p>BAUHERR</p> 	<p>PLANVERFASSER</p> 	<p>HAUSTECHNIKER</p> 	<p>BAUFIRMA</p> 
 <p>MASCHKE & HANIKA GES.M.B.H. KIRSCHBLÜTENGASSE 9 A-2521 TRUMAU</p>		<p>MASSSTAB= 1 : 100</p> 	<p>STAND: 16.10.2017</p> <p>BEZ. DI MÖRK</p>