

MÖBLIERUNGSVORSCHLAG

STG.1



GEMEINNÜTZIGE
BAUGENOSSENSCHAFT
ÖSTERREICHISCHER
SIEDLER UND MIETER

REG. GEN.M.B.H., A-2521 TRUMAU, GEBÖSSTRASSE 1, TEL.: 02253/58085

WOHNHAUS
HAUPTSTRASSE
A-3033 ALTLENGBACH

OG

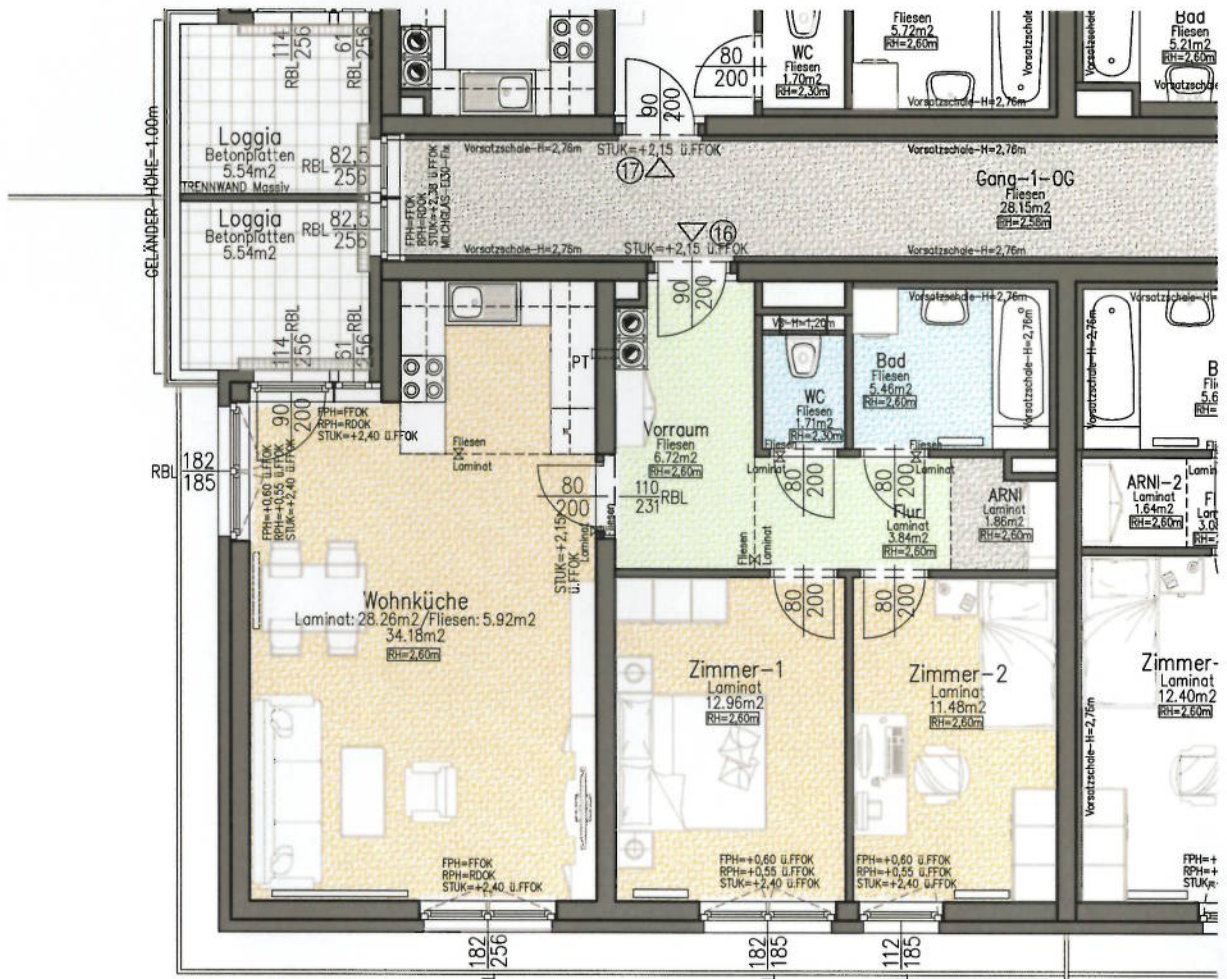
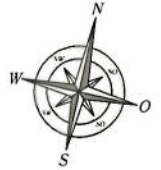
TOP 16

LEGENDE:

- AUFENTHALTSFLÄCHEN
- ERSCHLIESSUNGSFLÄCHEN
- SANITÄRFLÄCHEN
- ABSTELLFLÄCHEN

WOHNUNGSDATEN:

WOHNNUTZFLÄCHE: 78.21 M²
LOGGIA: 5.54 M²
EINLAGERUNGSRAUM: 2.44 M²



Obergeschoss	Geländer - E130
STIEGE TOP 16	Höhe=1,00m über
WNFL 78.21m ²	FFOK-OG=+3,98
Loggia 5.54m ²	

DIE DARGESTELLTEN EINRICHTUNGSBEGEGENSTÄNDE GEBÖREN NICHT ZUR WOHNUNGSBAUSÜSTATTUNG, SIE DIENEN LEDIGLICH ALS EINRICHTUNGSVORSCHLAG. SÄMTLICHE BESCHRIFTUNGEN, KOTEN UND FENSTERMASSE SIND ROHBAUGRÖßEN MIT MASZTOLERANZEN GEM. ÖNDRM, TÜRMASSE SIND DURCHGANGSLICHTEN. GESTALTERISCHE UND TECHNISCHE ÄNDERUNGEN VORBEHALTEN! ALLE SONDERWÜNSCHE, ABWEICHUNGEN VON DER STANDARDAUSFÜHRUNG, BEDÜRFEIN DER FREIGABE DURCH DEN BAUHERRN.

BAUHERR 	PLANVERFASSER 	HAUSTECHNIKER 	BAUFIRMA
 MASCHEK & HANIKA GES.M.B.H. DR.KARL RENNER PLATZ 1/2/A A-2521 TRUMAU		MASSSTAB= 1:100 	STAND: 12.01.2017 BEZ. ING.WEDL