

VERKAUFSPLAN

HAUS 2

gebös



GEMEINNÜTZIGE
BAUGENOSSENSCHAFT
ÖSTERREICHISCHER
SIEDLER UND MIETER

REG. GEN.M.B.H., A-2521 TRUMAU, GEBÖSSTRASSE 1, TEL.: 02253/58085

WOHNHAUSANLAGE
A-7000 EISENSTADT
ST.ANTONI STRASSE
FELDSTRASSE

DACH

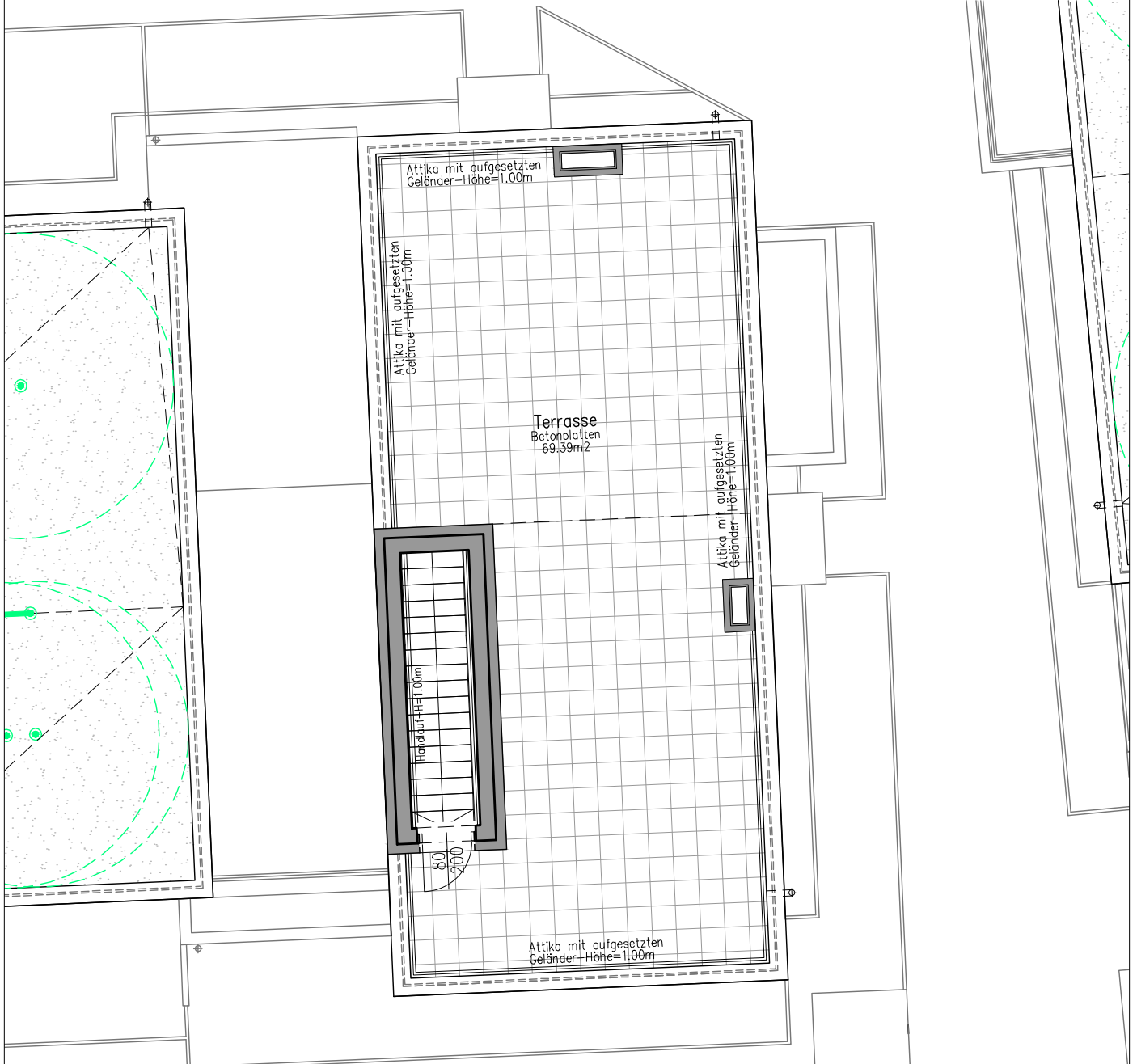


WOHNUNGSDATEN:

WOHNNUTZFLÄCHE:	132.09 M ²
TERRASSE:	18.17 M ²
DACHTERRASSE:	69.39 M ²
GARTEN:	13.33 M ²
EINLAGERUNGSRAUM:	2.92 M ²

LEGENDE:

RBL	ROHBAULICHTE	FIX	FIXVERGLASUNG
GL	GLASAUSSCHNITT	El ₂ 30-C	BRANDSCHUTZANFORDERUNG
STUK	STURZUNTERKANTE	—	HEIZKÖRPER
RPH	ROHPARAPETHÖHE	Laminiert	BELAGSWECHSEL
FPH	FERTIGPARAPETHÖHE	Fliesen	
VS	VORSATZSCHALE		
LÜ	LÜFTUNG		
UZ	UNTERZUG		



DIE DARGESTELLTEN EINRICHTUNGSGEGENSTÄNDE GEHÖREN NICHT ZUR WOHNUNGS-AUSSTATTUNG, SIE DIENEN LEDIGLICH ALS EINRICHTUNGSVORSCHLAG. SÄMTLICHE BESCHRIFTUNGEN, KOTEN UND FENSTERMASSE SIND ROHBAUGRÖSZEN MIT MASZTOLERANZEN GEM.ÖNORM, TÜRMASSE SIND DURCHGANGSLICHTEN. GESTALTERISCHE UND TECHNISCHE ÄNDERUNGEN VORBEHALTEN! ALLE SONDERWÜNSCHE, ABWEICHUNGEN VON DER STANDARDAUSFÜHRUNG, BEDÜRFTEN DER FREIGABE DURCH DEN BAUHERRN. DIESER PLAN IST ZUM ANFERTIGEN VON EINBAUMÖBELN NICHT GEEIGNET.

BAUHERR

PLANVERFASSER

HAUSTECHNIKER

BAUFIRMA

POLIER-
PLANUNG:

ÖKO WOHNBAPLAN GMBH.
GARTENWEG 4
A-2491 ZILLINGDORF - BERGWERK

MASSSTAB = 1 : 100



STAND: 10.07.2021

GEZ. ING. HANIKA