

# VERKAUFSPLAN

HAUS 2



GEMEINNÜTZIGE  
BAUGENOSSENSCHAFT  
ÖSTERREICHISCHER  
SIEDLER UND MIETER

REG. GEN.M.B.H., A-2521 TRUMAU, GEBÖSSTRASSE 1, TEL.: 02253/58085

WOHNHAUSANLAGE  
A-7000 EISENSTADT  
ST.ANTONI STRASSE  
FELDSTRASSE

EG

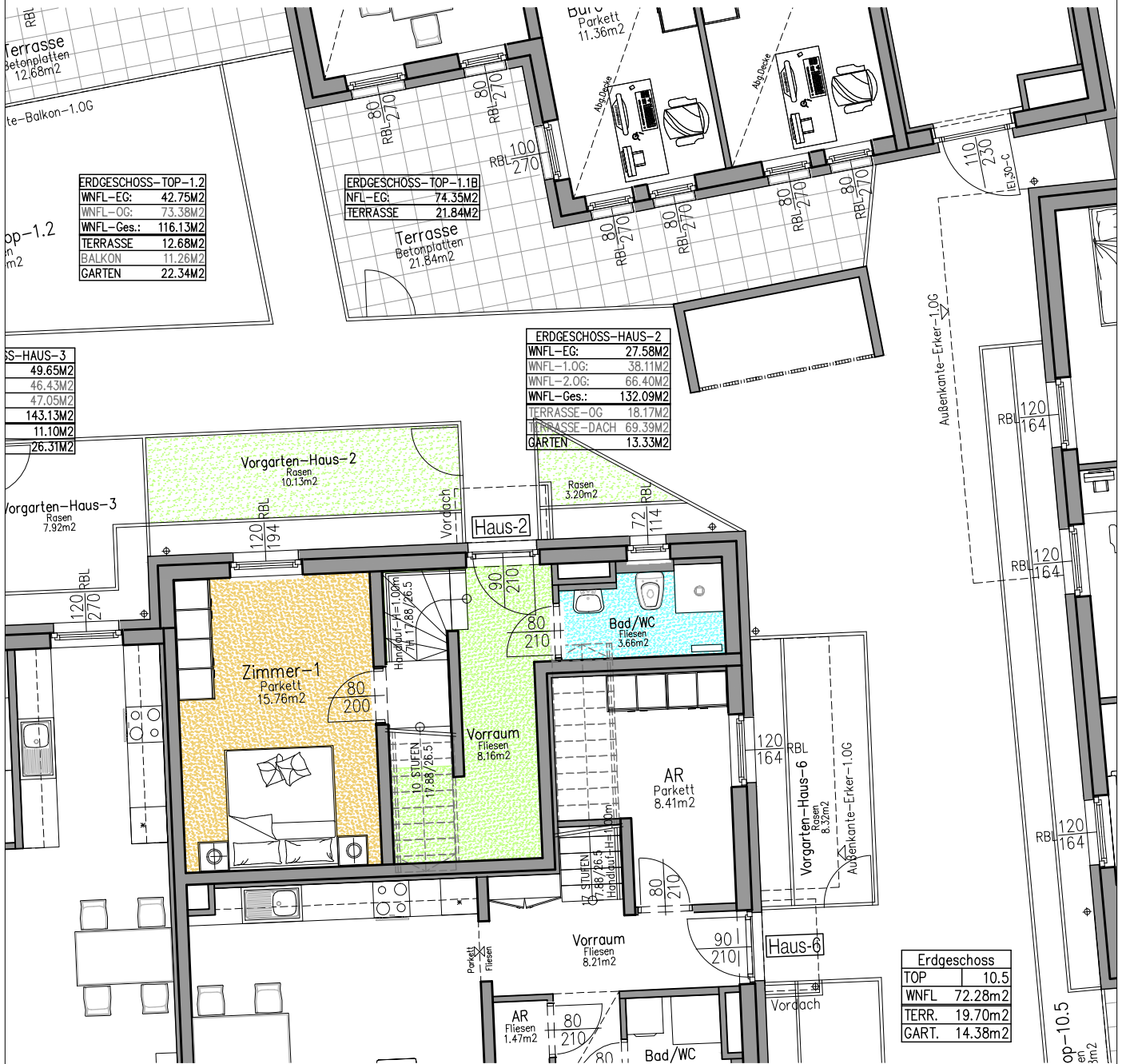


## WOHNUNGSDATEN:

|                   |                       |
|-------------------|-----------------------|
| WOHNNUTZFLÄCHE:   | 132.09 M <sup>2</sup> |
| TERRASSE:         | 18.17 M <sup>2</sup>  |
| DACHTERRASSE:     | 69.39 M <sup>2</sup>  |
| GARTEN:           | 13.33 M <sup>2</sup>  |
| EINLAGERUNGSRAUM: | 2.92 M <sup>2</sup>   |

## LEGENDE:

|      |                   |                      |                        |
|------|-------------------|----------------------|------------------------|
| RBL  | ROHBAULICHTE      | FIX                  | FIXVERGLASUNG          |
| GL   | GLASAUSSCHNITT    | EL <sub>2</sub> 30-C | BRANDSCHUTZANFORDERUNG |
| STUK | STURZUNTERKANTE   | —                    | HEIZKÖRPER             |
| RPH  | ROHPARAPETHÖHE    | Lüftung              | BELAGSWECHSEL          |
| FPH  | FERTIGPARAPETHÖHE | Fliesen              |                        |
| VS   | VORSATZSCHALE     |                      |                        |
| LÜ   | LÜFTUNG           |                      |                        |
| UZ   | UNTERZUG          |                      |                        |



DIE DARGESTELLTEN EINRICHTUNGS-GEGENSTÄNDE GEHÖREN NICHT ZUR WOHNUNGS-AUSSTATTUNG, SIE DIENEN LEDIGLICH ALS EINRICHTUNGSVORSCHLAG. SÄMTLICHE BESCHRIFTUNGEN, KÖTEN UND FENSTERMASSE SIND ROHBAUGRÖSSEN MIT MASZTOLERANZEN GEM.ÖNORM, TÜRMASSE SIND DURCHGANGSLICHTEN. GESTALTERISCHE UND TECHNISCHE ÄNDERUNGEN VORBEHALTEN! ALLE SONDERWÜNSCHE, ABWEICHUNGEN VON DER STANDARD-AUSFÜHRUNG, BEDÜRFEN DER FREIGABE DURCH DEN BAUHERRN. DIESER PLAN IST ZUM ANFERTIGEN VON EINBAUMÖBELN NICHT GEEIGNET.

BAUHERR

PLANVERFASSER

HAUSTECHNIKER

BAUFIRMA

POLIER-PLANUNG: ÖKO WONBAUPLAN GMBH.  
GARTENWEG 4  
A-2491 ZILLINGDORF - BERGWERK

MASSSTAB = 1 : 100



STAND: 10.07.2021

GEZ. ING. HANIKA