

# VERKAUFSPLAN

HAUS 2



GEMEINNÜTZIGE  
BAUGENOSSENSCHAFT  
ÖSTERREICHISCHER  
SIEDLER UND MIETER

REG. GEN.M.B.H., A-2521 TRUMAU, GEBÖSSTRASSE 1, TEL.: 02253/58085

WOHNHAUSANLAGE  
A-7000 EISENSTADT  
ST.ANTONI STRASSE  
FELDSTRASSE

1.OG

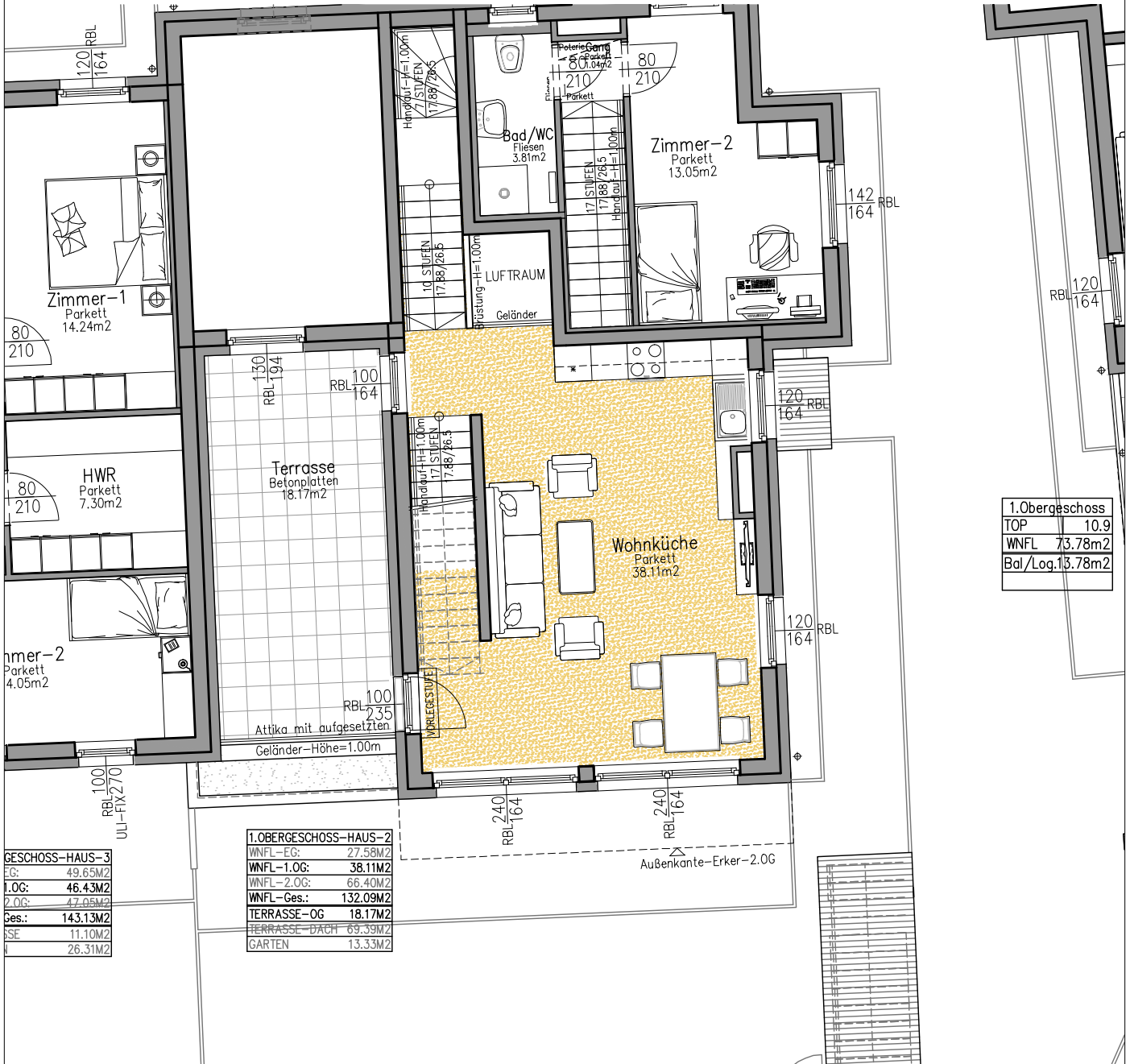


## WOHNUNGSDATEN:

WOHNNUTZFLÄCHE: 132.09 M<sup>2</sup>  
TERRASSE: 18.17 M<sup>2</sup>  
DACHTERRASSE: 69.39 M<sup>2</sup>  
GARTEN: 13.33 M<sup>2</sup>  
EINLAGERUNGSRAUM: 2.92 M<sup>2</sup>

## LEGENDE:

RBL	ROHBAULICHTE	FIX	FIXVERGLASUNG
GL	GLASAUSSCHNITT	EL <sub>2</sub> 30-C	BRANDSCHUTZANFORDERUNG
STUK	STURZUNTERKANTE	—	HEIZKÖRPER
RPH	ROHPARAPETHÖHE	—	BELAGSWECHSEL
FPH	FERTIGPARAPETHÖHE	Laminiert	
VS	VORSATZSCHALE	Fliesen	
LÜ	LÜFTUNG		
UZ	UNTERZUG		



1.Obergeschoss	
TOP	10.9
WNFL	73.78m <sup>2</sup>
Bal/Log.	13.78m <sup>2</sup>

GESCHOSS-HAUS-3	
EG:	49.65M <sup>2</sup>
1.OG:	46.43M <sup>2</sup>
2.OG:	47.05M <sup>2</sup>
Ges.:	143.13M <sup>2</sup>
SE	11.10M <sup>2</sup>
	26.31M <sup>2</sup>

1.OBERGESCHOSS-HAUS-2	
WNFL-EG:	27.58M <sup>2</sup>
WNFL-1.OG:	38.11M <sup>2</sup>
WNFL-2.OG:	66.40M <sup>2</sup>
WNFL-Ges.:	132.09M <sup>2</sup>
TERRASSE-OG	18.17M <sup>2</sup>
TERRASSE-DACH	69.39M <sup>2</sup>
GARTEN	13.33M <sup>2</sup>

DIE DARGESTELLTEN EINRICHTUNGS-GEGENSTÄNDE GEHÖREN NICHT ZUR WOHNUNGS-AUSSTATTUNG, SIE DIENEN LEDIGLICH ALS EINRICHTUNGS-VORSCHLAG. SÄMTLICHE BESCHRIFTUNGEN, KÖTEN UND FENSTERMASSE SIND ROHBAUGRÖSSEN MIT MASZTOLERANZEN GEM. ÖNORM, TÜRMASSE SIND DURCHGANGSLICHTEN. GESTALTERISCHE UND TECHNISCHE ÄNDERUNGEN VORBEHALTEN! ALLE SONDERWÜNSCHE, ABWEICHUNGEN VON DER STANDARD-AUSFÜHRUNG, BEDÜRFTEN DER FREIGABE DURCH DEN BAUHERRN. DIESER PLAN IST ZUM ANFERTIGEN VON EINBAUMÖBELN NICHT GEEIGNET.

BAUHERR	PLANVERFASSER	HAUSTECHNIKER	BAUFIRMA
POLIER-PLANUNG:	ÖKO WCNBAUPLAN GMBH. GARTENWEG 4 A-2491 ZILLINGDORF - BERGWERK		STAND: 10.07.2021 BEZ.: ING. HANIKA

