

MÖBLIERUNGSVORSCHLAG



GEMEINNÜTZIGE
BAUGENOSSENSCHAFT
ÖSTERREICHISCHER
SIEDLER UND MIETER

reg. Gen.m.b.H., A-2521 TRUMAU, GEBÖSSTRASSE 1, TEL.: 02253/58085

WOHNHAUSANLAGE
PAUDORF
A-3508 PAUDORF
KARDINAL - KÖNIG - STR.

01.0G

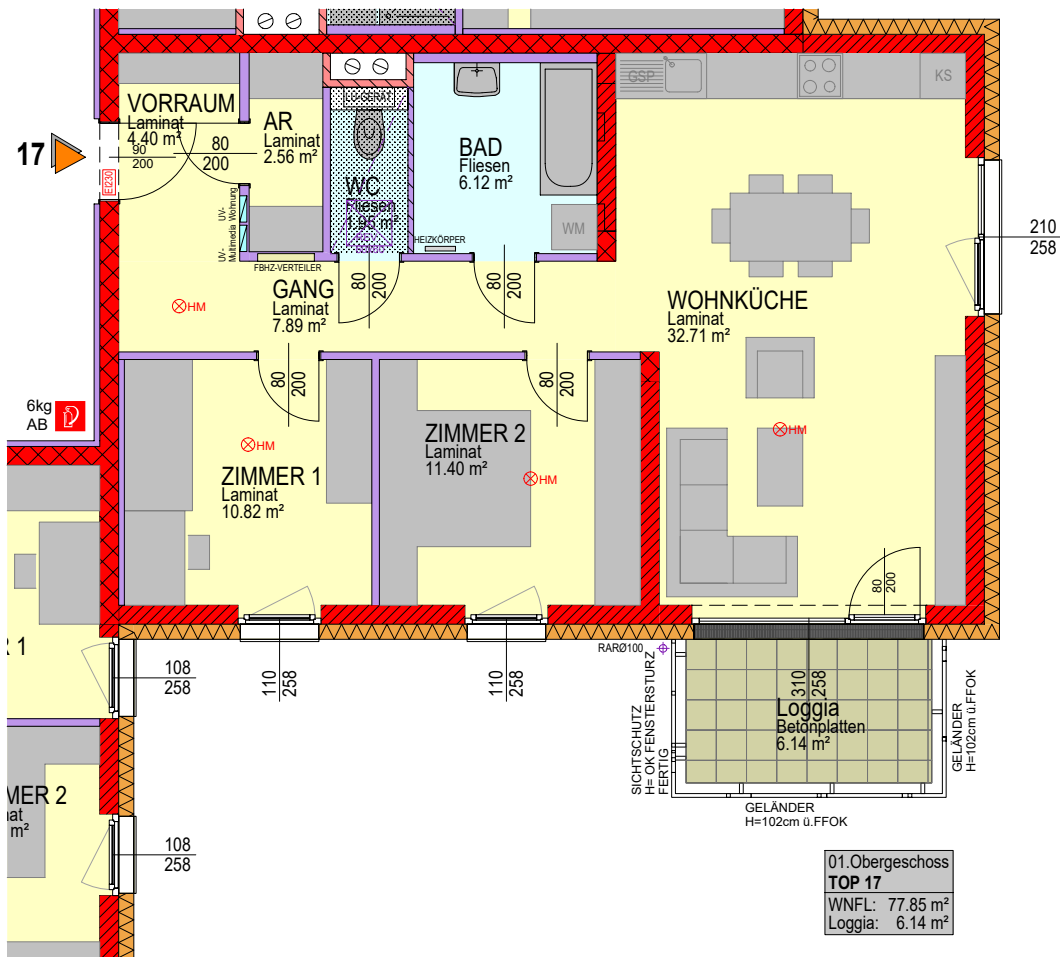
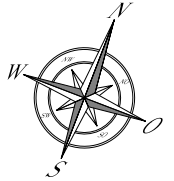
TOP 17

LEGENDE:

- AUFENTHALTSFLÄCHEN
- SANITÄRFLÄCHEN
- LOGGIA

WOHNUNGSDATEN:

- WOHNNUTZFLÄCHE: 77,85m²
- LOGGIA: 6,14m²
- EINLAGERUNGSRAUM: 2,88m²



DIE DARGESTELLTEN EINRICHTUNGSGEGENSTÄNDE GEHÖREN NICHT ZUR WOHNUNGS-AUSSTATTUNG, SIE DIENEN LEDIGLICH ALS EINRICHTUNGSVORSCHLAG. SÄMTLICHE BESCHRIFTUNGEN, KOTEN UND FENSTERMASSE SIND ROHBAUGRÖSSEN MIT MASZTOLERANZEN GEM.ÖNORM, TÜRMASSE SIND DURCHGANGSLICHTEN. GESTALTERISCHE UND TECHNISCHE ÄNDERUNGEN VORBEHALTEN! ALLE SONDERWÜNSCHE, ABWEICHUNGEN VON DER STANDARDAUSFÜHRUNG, BEDÜRFTEN DER FREIGABE DURCH DEN BAUHERRN.

BAUHERR	PLANVERFASSER	HAUSTECHNIKER	BAUFIRMA
PLANVERFASSER: PBS - PLANUNG, BAULEITUNG, STATIK KLEINMUTSCHEN 70 A-7452 KLEINMUTSCHEN			
<p>MASSSTAB=1:100</p>		<p>STAND: 12.06.2023</p> <p>GEZ: KM</p>	