

# MÖBLIERUNGSVORSCHLAG



GEMEINNÜTZIGE  
BAUGENOSSENSCHAFT  
ÖSTERREICHISCHER  
SIEDLER UND MIETER

reg. Gen.m.b.H., A-2521 TRUMAU, GEBÖSSTRASSE 1, TEL.: 02253/58085

WOHNHAUSANLAGE  
**PAUDORF**  
A-3508 PAUDORF  
KARDINAL - KÖNIG - STR.

01.0G

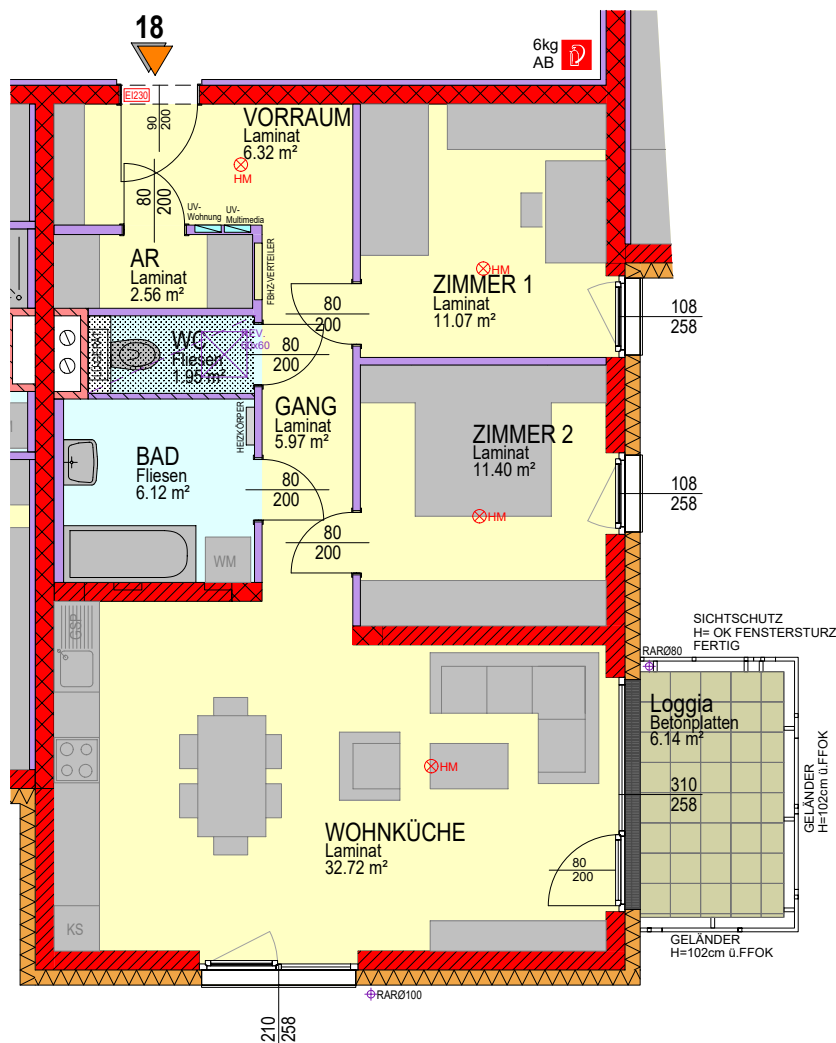
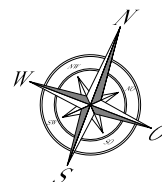
TOP 18

## LEGENDE:

- AUFENTHALTSFLÄCHEN
- SANITÄRFLÄCHEN
- LOGGIA

## WOHNUNGSDATEN:

- WOHNNUTZFLÄCHE: 78,11 m<sup>2</sup>
- LOGGIA: 6,14 m<sup>2</sup>
- EINLAGERUNGSRAUM: 2,90 m<sup>2</sup>



01.Obergeschoss  
**TOP 18**  
WNFL: 78.11 m<sup>2</sup>  
Loggia: 6.14 m<sup>2</sup>

DIE DARGESTELLTEN EINRICHTUNGSGEGENSTÄNDE GEHÖREN NICHT ZUR WOHNUNGS-AUSSTATTUNG, SIE DIENEN LEDIGLICH ALS EINRICHTUNGSVORSCHLAG. SÄMTLICHE BESCHRIFTUNGEN, KOTEN UND FENSTERMASSE SIND ROHBAUGRÖSSEN MIT MASZTOLERANZEN GEM.ÖNORM, TÜRMASSE SIND DURCHGANGSLICHTEN. GESTALTERISCHE UND TECHNISCHE ÄNDERUNGEN VORBEHALTEN! ALLE SONDERWÜNSCHE, ABWEICHUNGEN VON DER STANDARDAUSFÜHRUNG, BEDÜRFTEN DER FREIGABE DURCH DEN BAUHERRN.

| BAUHERR  | PLANVERFASSER | HAUSTECHNIKER      | BAUFIRMA                                   |
|--|---------------|--------------------|--|
|  |               |                    |  |
| PLANVERFASSER: PBS - PLANUNG, BAULEITUNG, STATIK<br>KLEINMUTSCHEN 70<br>A-7452 KLEINMUTSCHEN |               | MASSSTAB=1:100<br> | STAND: <b>12.06.2023</b><br>GEZ: <b>KM</b> |