

# MÖBLIERUNGSVORSCHLAG



GEMEINNÜTZIGE  
BAUGENOSSENSCHAFT  
ÖSTERREICHISCHER  
SIEDLER UND MIETER

reg. Gen.m.b.H., A-2521 TRUMAU, GEBÖSSTRASSE 1, TEL.: 02253/58085

WOHNHAUSANLAGE  
**PAUDORF**  
A-3508 PAUDORF  
KARDINAL - KÖNIG - STR.

EG

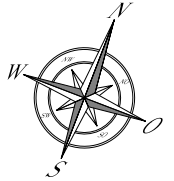
TOP 5

## LEGENDE:

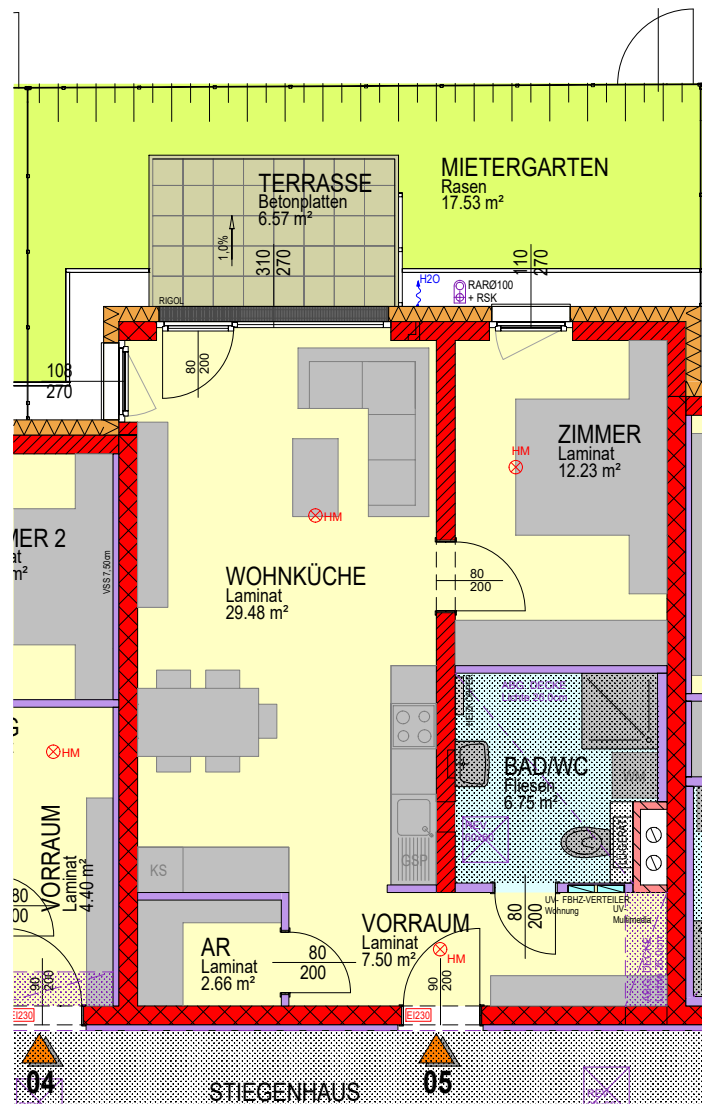
	AUFENTHALTSFLÄCHEN
	SANITÄRFLÄCHEN
	TERRASSE
	MIETERGARTEN

## WOHNUNGSDATEN:

WOHNNUTZFLÄCHE:	58,62m <sup>2</sup>
TERRASSE:	6,57m <sup>2</sup>
EINLAGERUNGSRAUM:	3,15m <sup>2</sup>
MIETERGARTEN:	17,53m <sup>2</sup>



Erdgeschoss	
TOP 05	
WNFL:	58,62 m <sup>2</sup>
Terrasse:	6,57 m <sup>2</sup>
Mietergarten:	17,53 m <sup>2</sup>



DIE DARGESTELLTEN EINRICHTUNGSGEGENSTÄNDE GEHÖREN NICHT ZUR WOHNUNGS AUSSTATTUNG, SIE DIENEN LEDIGLICH ALS EINRICHTUNGSVORSCHLAG. SÄMTLICHE BESCHRIFTUNGEN, KOTEN UND FENSTERMASSE SIND ROHBAUGRÖSSEN MIT MASZTOLERANZEN GEM.ÖNORM, TÜRMASSE SIND DURCHGANGSLICHTEN. GESTALTERISCHE UND TECHNISCHE ÄNDERUNGEN VORBEHALTEN! ALLE SONDERWÜNSCHE, ABWEICHUNGEN VON DER STANDARD AUSFÜHRUNG, BEDÜRFEIN DER FREIGABE DURCH DEN BAUHERRN.

BAUHERR	PLANVERFASSER	HAUSTECHNIKER	BAUFIRMA
PLANVERFASSER: PBS - PLANUNG, BAULEITUNG, STATIK KLEINMUTSCHEN 70 A-7452 KLEINMUTSCHEN		MASSSTAB=1:100 0m 1m 2m 3m 4m 5m	STAND: 12.06.2023 GEZ: KM